

し え ん ぶ しょうかい
「支援部」についてご紹介いたします

ほんねんど めい どりくみ おこな しえんぶ しごと
本年度は5名のスタッフで、取組を行っています。支援部は、どんな仕事をしている
のか、これから少しずつ紹介していきたいと思ひます。



Q1 しえんぶ しごと
支援部は、どんな仕事をしていますか？



① こうないしえん
校内支援

こくらみなみとくべつしえんがっこう じどうせいと みな がっこう かてい ちいき あんしん す
小倉南特別支援学校の児童生徒の皆さんが、学校や家庭・地域で安心して過ごせ
るように、担任や関係職員と連携しながら、支援を行っています。

② てききのう すいしん
センター的機能の推進

こくらみなみとくべつしえんがっこう ちいき とくべつしえんきょういく やくわり はっき
小倉南特別支援学校が、地域の特別支援教育のセンターとしての役割を發揮す
るために、4人のコーディネーター（長岡、平木、木下、佐々木）が中心となって、
こくらみなみく こくらきたく いちぶ とばたく ようちえん ほいくしょ しょう ちゅうがっこうなど しえん おこな
小倉南区、小倉北区の一部、戸畑区の幼稚園や保育所、小・中学校等への支援を行
っています。



Q2 こうないしえん
「校内支援」ってどんなことをしているのですか？

- じりつかつどう かか がくしゅうしえん じったいはあく とくべつしえんきょういく しょうほうていきょう かんけいきかん
・ 「自立活動」に関わる学習支援、実態把握、特別支援教育の情報提供、関係機関
との連絡調整、保護者相談、各学部への支援を行っています。



Q3 しえんぶ そうだん
支援部にどんな相談ができるのですか？
相談は、いつ、どのようにすればよいですか？

こ がっこうせいかつ こそだ なや よか す かた ほうかごしえんなど せいかつぜんばん
お子さんの学校生活、子育ての悩み、余暇の過ごし方、放課後支援等、生活全般に
かか かん 関係することについての相談を受けています。必要に応じ、関係機関と連携します。相談
のご希望のある方は、連絡帳等で担任を通してお知らせください。

じつたいはあく おこな
実態把握を行っています

こくらみなみとくべつしえんがっこう
小倉南特別支援学校では、お子さんのニーズに合った指導を行うために、実態把握の
ひとつとして、支援部と担任とで心理検査等を行っています。検査結果をもとに課題や対応
の仕方を整理し、日々の指導に生かしています。今年は下の表の予定で行います。

けんさめい 検査名	たいしょう 対象	よてい 予定
じりつかつどうひょうかひょう 自立活動評価表	しょうがくぶ ちゅうがくぶ こうとうぶぜんいん 小学部、中学部、高等部全員	4、5月 1、2月
しゃかいせいいかつのもりよくけんさ S-M社会生活能力検査	ぜんいん 全員	がっき 1学期
たなか 田中ピネーまたは遠城寺式・ にゅうようじぶんせきてきはつたつけんさ 乳幼児分析的発達検査	こうとうぶ 高等部1年 ちゅうがくぶ しょうがくぶ 中学部2年、小学部2年、5年	4月 がっき 2学期

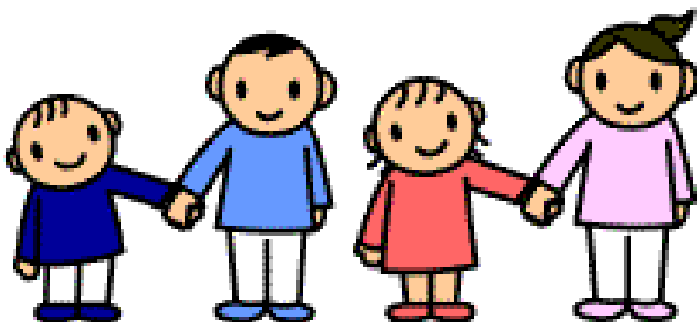
※ その他、PEP-Ⅲ、WISC-Ⅳ、DN-CAS、読み書き検査、言語評価等、必要に応じ
て行います。

ねが
スタッフです。よろしくお願ひします！



あか かっき がっこう みなさま
明るく活気のある学校にまけないように、皆様と
きょうりよく こ たち しえん おこな おも
協力して子ども達の支援を行っていきたくと思
います。

こ たち たの い がっこう
子ども達が、「楽しい！」と言って学校
せいかつ おく しどう しえん くふう
生活がおくれるように指導や支援を工夫し
ていきたくと思います。うれしい驚きをた
くさん見つけたいです。



こ たちひとり たの あか げんき
子ども達一人ひとりが楽しく明るく元気
がっこうせいかつ おく しえん
に学校生活を送ることができるように支援
をしていきたくと思います。また、保護者の
かた しんらい おも ほごしゃ
方にも信頼していただけるよう頑張ってい
きます。

しえんぶ せんせいがた たんにん せんせいがた
支援部の先生方や担任の先生方と協力し
じどうせいひとり あ しえん
て、児童生徒一人ひとりに合った支援ができ
ればと思っております。よろしくお願ひしま
す。

すべ じどうせいと じゅうじつ がっこうせいかつ
全ての児童生徒のみなさんが、充実した学校生活
が送れるように、また、保護者の皆様からは気軽に相談
をしていただけるように、いつも笑顔で支援させてい
ただきたいと思ひますので、よろしくお願ひ致します。